

# めまい



突然おそわれるめまいの中には命に関わる病気が潜んでいる事もあります。  
症状に応じた診療科を選んでめまいに対処していきましょう。

## めまいの種類

## めまいの原因

### ①回転性めまい

- 症状：
- ・自分自身や周囲がぐるぐる回る
  - ・耳が聞こえなくなる
  - ・耳鳴りや耳がつまった感じがする

大半は**耳の異常**が原因で起こる。  
放置していると難聴になる恐れがある。  
※脳出血や脳梗塞が原因のこともある。

### ②不動性めまい

- 症状：
- ・姿勢を保てない
  - ・まっすぐ歩けない
  - ・体がふわふわする

- ・強い頭痛
- ・顔面や手足のしびれ
- ・しゃべりにくい
- ・物が二重に見える

※同時に起こることがある

多くの場合  
**脳の異常**が原因



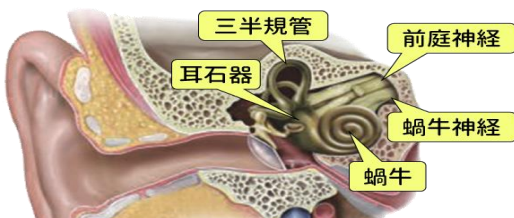
### ③立ちくらみのようなめまい

- 症状：
- ・立ち上がったから5分以内に気が遠くなる
  - ・動機がして気が遠くなる

血圧の変動による（起立性低血圧）

不整脈の可能性が高い

## 【耳が原因の場合（受診先：耳鼻咽喉科）】



### ①良性発作性頭位転換性めまい

頭の向きや位置を変えることで起こり、三半規管の中に耳石が入り込むことで起こる。  
じっとしていると1分以内に治る。

### ②前庭神経炎

風邪をひいた後に起こることが多く、吐き気を伴いふらつく。難聴にはならない。  
ウイルス感染や血液循環障害が原因で前庭神経の炎症による。

### ③メニエール病

内耳の中にあるリンパ液の増加により内耳がむくむことで起こる。発症の原因ははっきりしておらず、耳鳴りや難聴、耳のつまった感を伴うことがある。  
めまいの持続時間は数10分から数時間と長く再発や聴力の悪化の可能性もある。

## 【脳が原因の場合（内科・神経内科）】

### ①脳梗塞・脳出血

平衡感覚を保つ働きをする小脳と脳幹の血流が落ちることで起こる。

**ろれつが回りにくい、物が二重に見える、強い頭痛、手足が動きにくいといった症状があればすぐに受診が必要！**

### ②脳腫瘍

前庭神経にできる腫瘍により難聴や耳鳴り、めまいなどの症状が徐々に起きる。

## 受診時に伝えるポイント

- ・めまいが起こった時に何をしていたか
- ・めまいが続いた時間
- ・今までに同様のめまいはあったか
- ・めまいの状態  
(ぐるぐる ふわふわ 立ちくらみ)
- ・めまいの他の症状  
耳症状：難聴、耳鳴り  
全身症状：頭痛、しびれ、目の見え方

