

午後からシンプル肺ドックキャンペーンのお知らせ！

健診センターの午後の時間を利用したお得な肺疾患に特化したシンプルな肺ドックを企画しました。

こんな方に肺ドックをお奨めします。

- 50 歳以上の方
- 喫煙中または以前喫煙していた方
- 肺がんになった近親者がいる方
- 慢性的にせき・たん、息切れなどの症状がある方

肺ドックで行う検査

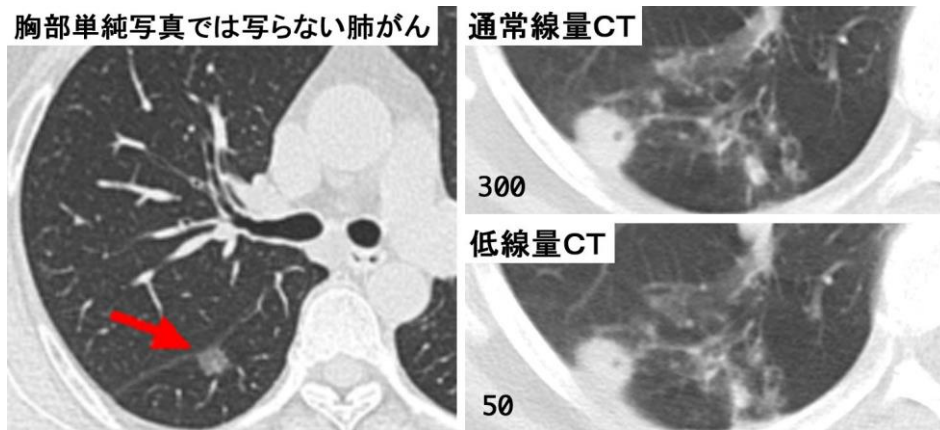
1) 胸部CT検査（食事に関係なく約 15 分で検査終了）

一般健診において撮影する胸部単純写真では、肺がんがあっても他の臓器と重なるなどして約 30%は写りません。また、単純写真で写るようになった時にはすでに進行がんとなっている事もあります。

55～74 歳の重喫煙者*または喫煙既往者においては、胸部CT健診を行ったほうが肺がん死亡者数をより減らすことができると報告されています。

当施設では健診胸部CTにおいては原則、低線量撮影を行い被爆量の低減を図っております。

*重喫煙者：1日20本（1箱）を20～30年以上吸った方



2) 肺機能検査（食事に関係なく約 10 分で検査終了）

慢性閉塞性肺疾患（COPD）や気管支喘息の診断に有用です。

料金 : 10,800 円（税込）

肺ドックの実施日 : 月～金曜日の午後 2 時 30～4 時 30 分

お問い合わせ : 広島生活習慣病・がん健診センター幟町

TEL : 082-224-6661 FAX : 082-224-6662